

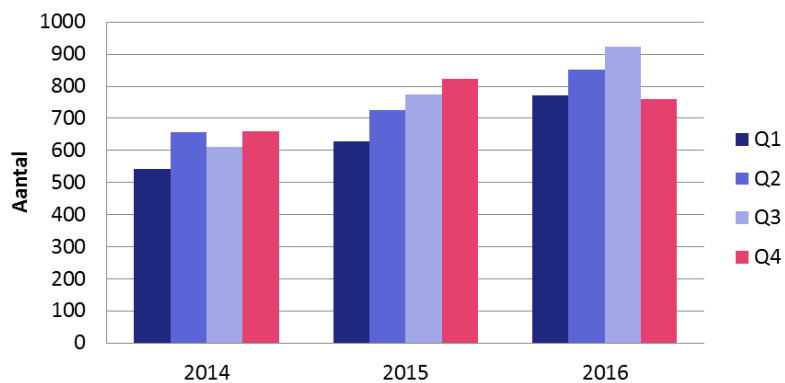
VUmc en het Netwerk Acute Zorg Noordwest dragen zorg voor een paraat Mobiel Medisch Team (MMT). Het MMT verleent op de plaats van een incident gespecialiseerde medische zorg aan een acuut vitaal bedreigde (ongeval)patiënt. VUmc heeft hiervoor, net als drie andere centra in Nederland, een helikopter (LifeLiner 1) en een auto tot haar beschikking. Het MMT wordt ingezet door de meldkamer ambulancezorg. Hierbij wordt ook altijd een 'gewone' ambulance gestuurd. Bij ernstige slachtoffers kan het MMT op locatie al een behandeling starten, die anders pas op de Spoedeisende Hulp (SEH) van een ziekenhuis zou kunnen plaatsvinden.

De uitkomst van MMT-zorg wordt mede bepaald door een snelle en goede samenwerking in de keten. Voor het verbeteren van de kwaliteit van zorg is inzicht in de keten essentieel. Dit doen wij samen met het MMT door middel van onderzoek, regulier overleg met relevante ketenpartners en onderlinge uitwisseling van kennis. In dit kader worden ontwikkelingen in het MMT-patiënten aanbod gedeeld via onze nieuwsbrief.



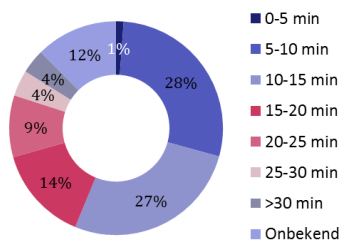
Het MMT is in 2016 3337 keer opgeroepen. Het aantal oproepen is de afgelopen jaren gestegen. Q4 2016 vertoont een trend-breuk, door minder oproepen dan voorgaande kwartalen.

**Oproepen MMT 2014-2016**

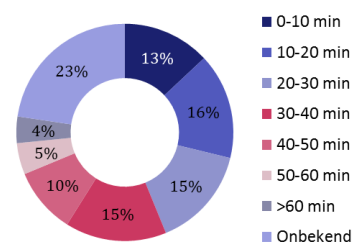


Ruim 50% van de keren is het MMT binnen het kwartier ter plaatse; in de meeste gevallen is het MMT binnen 40 minuten klaar met de inzet (behandeltijd).

**Aanlieg-/rijd tijd MMT**

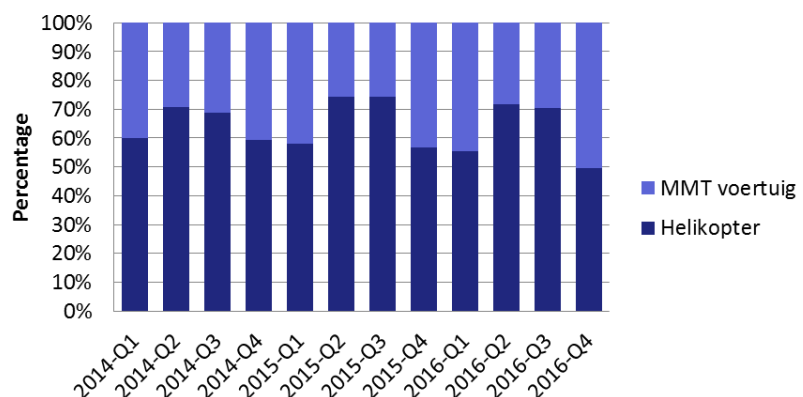


**Behandeltijd MMT**



In de figuur is duidelijk te zien dat het MMT zich in de zomermaanden vaker met de heli verplaatst dan in de wintermaanden. In de wintermaanden is de verdeling bijna 50/50 en in de zomermaanden wordt er ruim 70% van de keren gevlogen.

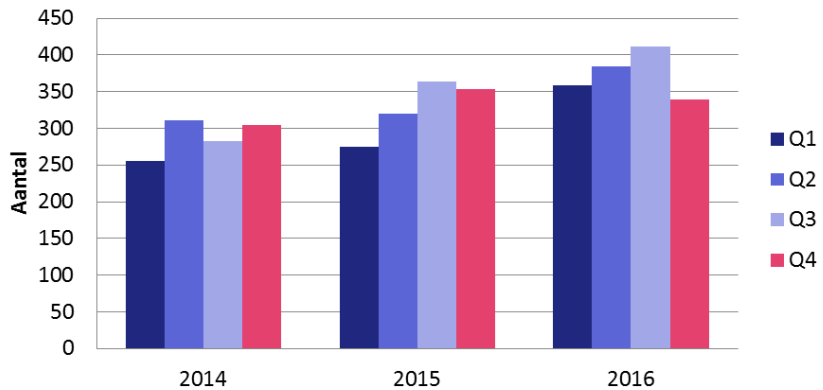
**Vervoerstype MMT**





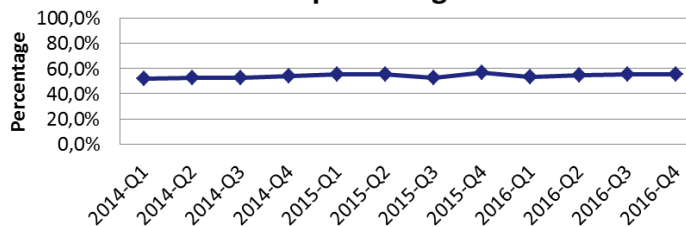
Van de 3337 oproepen in 2016, is het MMT 1495 keer ter plaatse geweest. Ook dit aantal laat een stijgende lijn zien, tot Q4 2016.

### Inzetten MMT 2014-2016



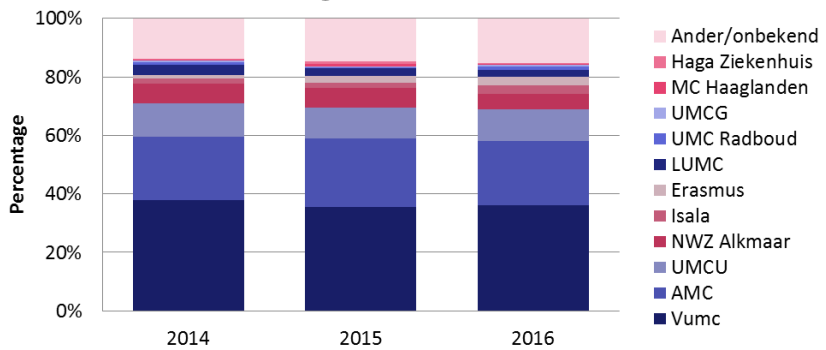
Het cancelpercentage is over de jaren en over de kwartalen stabiel rond de 54% ( $\pm 2\%$ ).

### Cancelpercentage MMT



60% van de patiënten gezien door het MMT worden naar VUmc of AMC vervoerd.

### Verdeling over de ziekenhuizen



Het MMT komt het vaakst ter plaatse bij een verkeersongeval, gevolgd door een val van grote hoogte.

### Soort ongeval

