

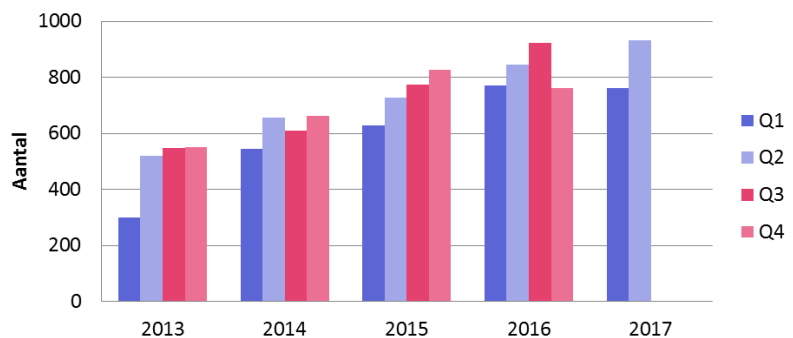
VUmc en het Netwerk Acute Zorg Noordwest dragen zorg voor een paraat Mobiel Medisch Team (MMT). Het MMT verleent op de plaats van een incident gespecialiseerde medische zorg aan een acuut vitaal bedreigde (ongeval)patiënt. VUmc heeft hiervoor, net als drie andere centra in Nederland, een helikopter (LifeLiner 1) en een auto tot haar beschikking. Het MMT wordt ingezet door de meldkamer ambulancezorg en heeft tot doel om medische bijstand te verlenen aanvullend op de ambulancehulpverlening. Bij ernstige slachtoffers kan het MMT op locatie al een behandeling starten, die anders pas op de Spoedeisende Hulp (SEH) van een ziekenhuis zou kunnen plaatsvinden.

De uitkomst van MMT-zorg wordt mede bepaald door een snelle en goede samenwerking in de keten. Voor het verbeteren van de kwaliteit van zorg is inzicht in de keten essentieel. Dit doen wij samen met het MMT door middel van onderzoek, regulier overleg met relevante ketenpartners en onderlinge uitwisseling van kennis. In dit kader worden ontwikkelingen in het MMT-patiënten aanbod ieder kwartaal gedeeld via onze nieuwsbrief.

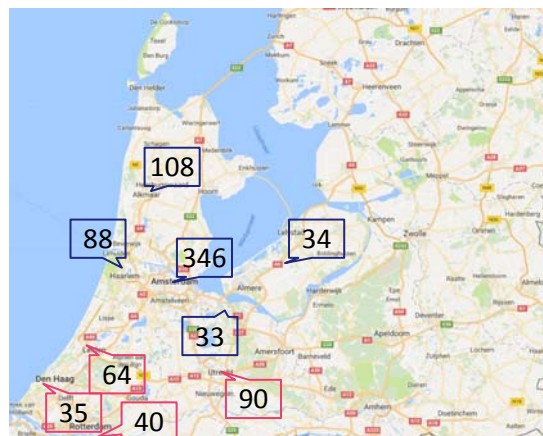


Het MMT is in een record aantal keer opgeroepen in Q2 2017: 932 keer.

Oproepen MMT 2014-2017

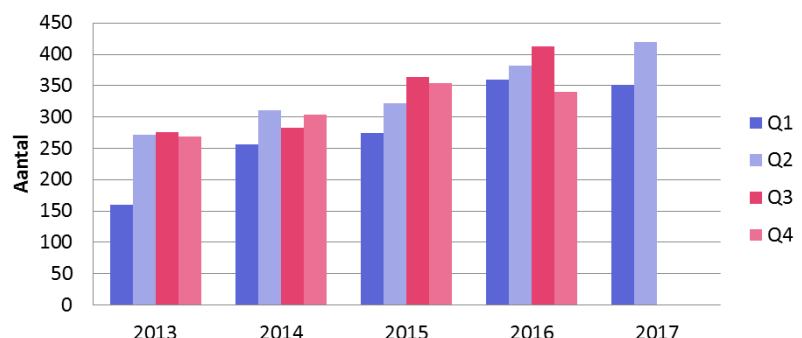


Veruit de meeste oproepen in Q2 2017 kwamen uit Amsterdam, gevolgd door Noord-Holland Noord en Kennemerland. De grootste stijging wordt gezien in Utrecht, Hollands-midden en Haaglanden. Er wordt dus vaker buiten het primaire inzetgebied gevlogen.



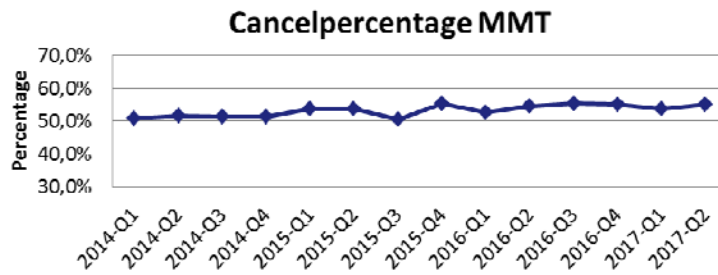
Het MMT is in Q2 2017 419 keer ter plaatse geweest. Dit ook weer meer dan in alle andere kwartalen.

Inzetten MMT 2014-2017

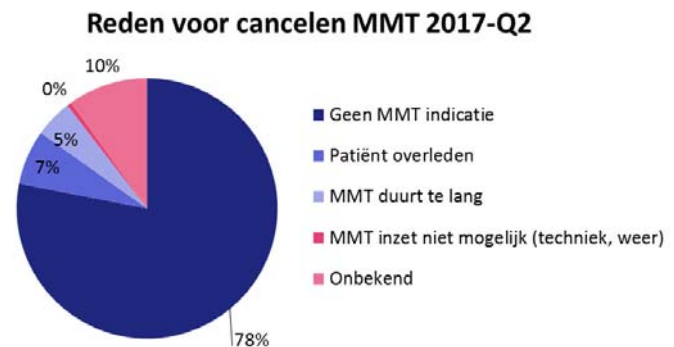




Het cancelpercentage is over de jaren en over de kwartalen stabiel rond de 54% ($\pm 2\%$). In Q2 2017 was het cancelpercentage 55,3%.

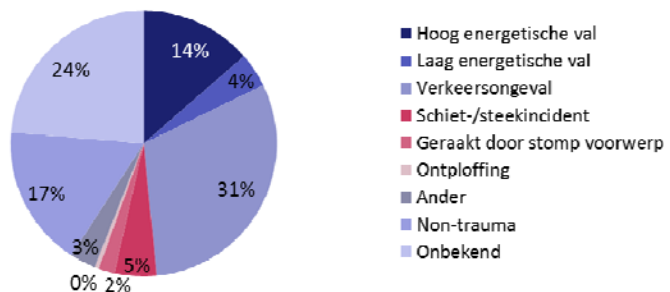


Voor 80% van de cancels was de reden voor annuleren van het MMT dat er geen medische indicatie bleek voor een MMT. Dit aandeel is afgelopen jaren stabiel gebleven. In slechts enkele gevallen is de heli gecancelled omdat het te lang zou duren.



Het MMT komt het vaakst ter plaatse bij een verkeersongeval, gevolgd door een inzet bij non-trauma. Van een groot aandeel inzetten is het ongevalsmechanisme onbekend, wat het lastig maakt om een trend te ontdekken.

Ongevalsemechanisme MMT oproepen 2017-Q1Q2



Het aantal patiënten dat met de heli naar een ziekenhuis wordt vervoerd schommelt de laatste jaren rond de 43. Er is wel een duidelijke seizoenstrend te zien: in april-september worden meer patiënten met de heli vervoerd dan in de wintermaanden.

