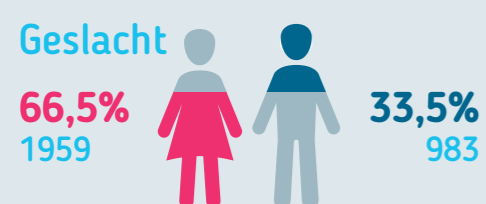


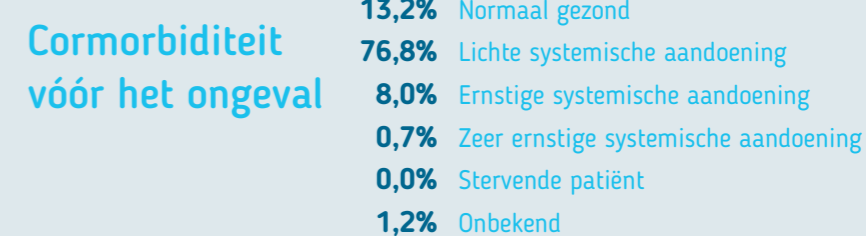
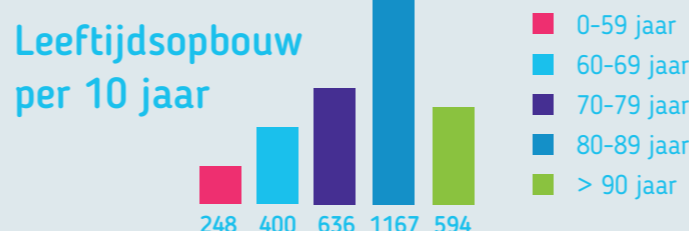
# Heupfracturen

## Noord-Holland / Flevoland 2016

Voor deze poster is gebruik gemaakt van de data van de landelijke traumaregistratie van SpoedzorgNet AMC en Netwerk Acute Zorg Noordwest, wat data bevat van 19 ziekenhuislocaties in Noord-Holland en Flevoland. De landelijke traumaregistratie includeert alle patiënten die binnen 48 uur na het ongeval via de spoedeisende hulp worden opgenomen in een ziekenhuis, of overlijden op de spoedeisende hulp. Hieruit zijn patiënten met een perthrochantere femurfractuur of mediale collumfractuur geselecteerd, met een ISS < 16. Het betreft data van 2016, tenzij de trend over de tijd is weergegeven.



Mediane leeftijd  
aankomst SEH  
**82,1**



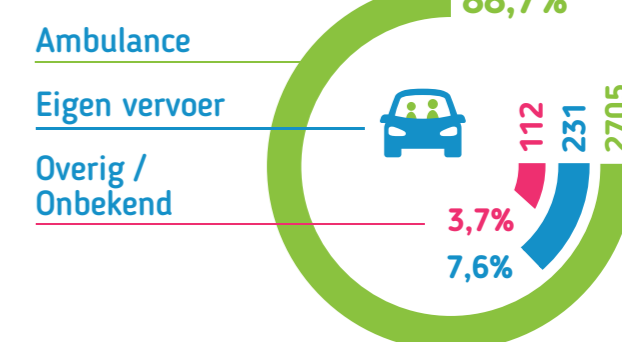
**2016:**  
3.048 patiënten met  
een heupfractuur



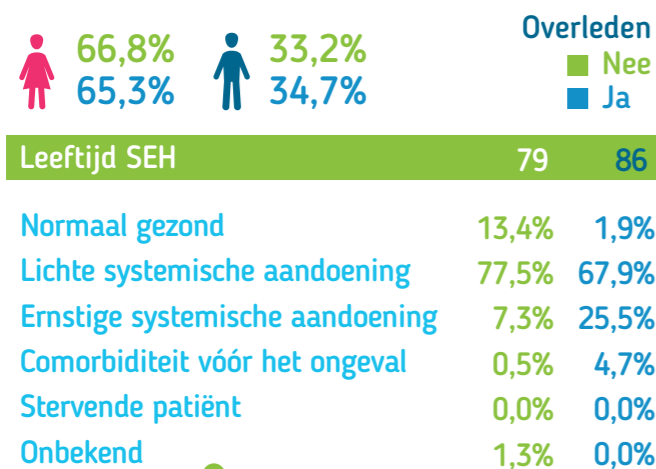
### Verwijzer



### Vervoer

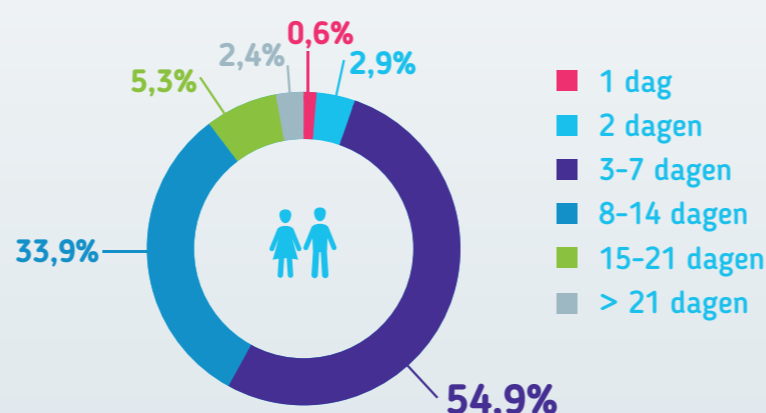


### Kenmerken overleden patiënten tov niet overleden

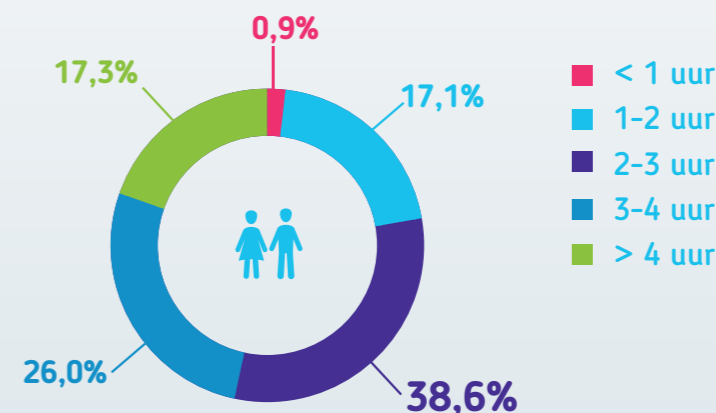


**Gem. 8 dagen opname**

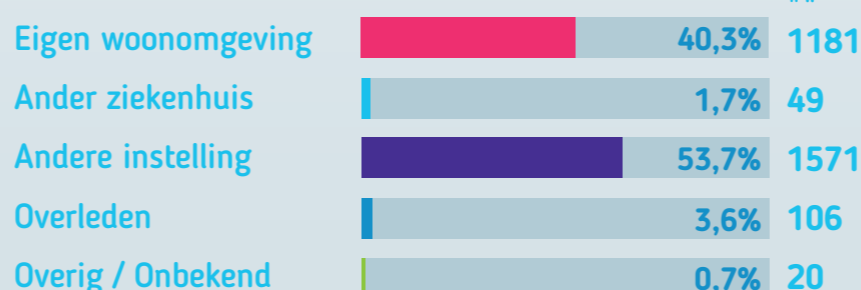
### Opnameduur



### Verblijfsduur SEH



### Ontslagbestemming

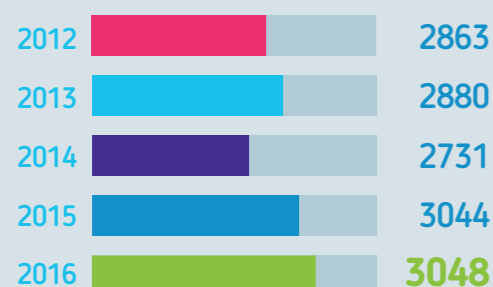


### Uur aankomst SEH

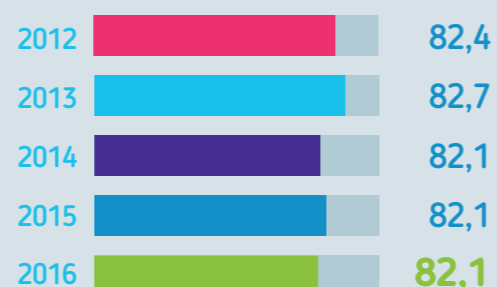


## Trends over de tijd

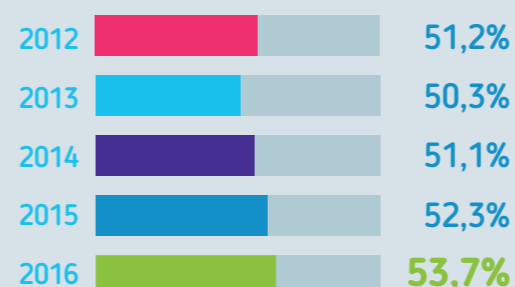
### Aantal heupfracturen per jaar



### Leeftijd per jaar



### Ontslagbestemming andere instelling



### Sterftepercentage over de jaren

